

N-SERIE

105-201PS

77-148kW

VALTRA



**MACHINE
OF THE YEAR 2016**



**YOUR
WORKING
MACHINE**

CLEVER KOMPAKT KRAFTVOLL

Ihr Land ist Ihr Leben.
Ihr Betrieb ist Ihre Basis.
Ihre Erträge sind Ihr beruflicher Erfolg.
Ihr Schlepper ist Ihr Werkzeug.

Deshalb ist es ein Valtra.
Wie das Werkzeug eines Handwerkers ermöglicht Ihr Valtra Ihnen, alle anfallenden Arbeiten zu erledigen. Jeden Tag, Jederzeit und unter allen Bedingungen.

Wir bei Valtra sind noch nie ausgetretene Pfade gegangen – Wir gehen und machen unsere eigenen Wege. Wir tun das, weil wir davon überzeugt sind. Und weil wir an unsere Ziele glauben.
Sie wollen keine Kompromisse? Wir auch nicht!
Sie geben Ihr Bestes. Wir auch!
Tun Sie, was zu tun ist.
Fahren Sie einen Valtra.
„Your Working Machine“.



YOUR

Groß, wo es darauf ankommt	4
Zuverlässigkeit, Betriebskosten, Bedienkomfort	6

WORKING

Highlights.....	8
Neue Kabine.....	10
SmartTouch Armlehne	12
Vielseitiges Arbeitstier	14

MACHINE

Motor	16
Kraftstoffsparende Technologie.....	18
Getriebe.....	20
Unlimited.....	22
Optionen.....	24
Precision Farming – FUSE.....	26
Service	28
Technische Daten	30

KEINE HERAUSFORDERUNG ZU GROSS. KEINE AUFGABE ZU KLEIN.

Motor, Getriebe, Fahrwerk und Kabine werden allesamt in kompromissloser Qualität in Finnland gefertigt. Jedes Jahr produzieren wir ca. 23.000 Valtra-Traktoren für unsere weltweite Kundschaft in 75 Ländern. Somit sind wir der führende Traktorhersteller Skandinaviens und die fünftgrößte Traktormarke der westlichen Welt. Schon seit 1960 sind wir in Brasilien vertreten, wo wir der Marktführer im Segment der Hochleistungstraktoren sind.





Dort, wo wir her kommen, wissen wir nur zu gut, was es bedeutet, Tag und Nacht zu arbeiten - sowohl im Sommer als auch im Winter. Wir wissen, wie man unterschiedliche Aufgaben und Anforderungen ohne faule Kompromisse unter einen Hut bringt.

Außerdem kennen wir unsere Kunden. Wir reden zwar nicht viel, hören dafür aber umso genauer zu. Unsere Kunden haben uns die drei Aspekte mitgeteilt, auf die sie bei der Auswahl eines Traktors besonders achten. Er muss zuverlässig sein, und zwar das ganze Jahr hindurch, Jahr für Jahr. Er muss benutzerfreundlich sein, damit harte Arbeit einfacher von der Hand geht. Und er muss die geringsten Gesamtbetriebskosten bieten.

Auf der Basis dieser Faktoren haben wir die vierte Generation der N-Serie von Valtra

entwickelt. Sie vereint erstmals viele der Ausstattungsmerkmale der größeren T-Serie in einem sehr kompakten Format. Dank des 201PS-Motors handelt es sich bei der neuen N-Serie gar um den leistungsstärksten 4-Zylinder-Traktor überhaupt, mit dem besten Leistungs-Gewichts-Verhältnis seiner Klasse. Dieser Traktor ist leicht und wendig, zugleich jedoch bärenstark mit mehr als genügend Leistung für Zug- und Zapfwellenarbeiten.

Die 4-Zylinder-Traktoren der N-Serie gelten als die Arbeitstiere der Valtra-Baureihen. Jedes neue Modell wartet gegenüber seinen Vorgängern mit diversen Verbesserungen auf, dennoch haben alle Modelle eines gemeinsam: Es sind extrem zuverlässige Traktoren, die zusammen mit Ihnen Jahr für Jahr alle Arbeiten erledigen.

NUTZEN SIE IHR GELD SINNVOLL.

Sie arbeiten hart für Ihr Geld und erwarten deshalb einen optimalen Nutzwert, wenn Sie es ausgeben. Bei der N-Serie zahlt sich jeder Cent aus. Ein Traktor der N-Serie erweist sich jeden Tag und zu jeder Jahreszeit als ihr ideales Arbeitsgerät.



Zuverlässigkeit - Jahr für Jahr

Wenn man absolut sicher sein möchte, dass eine Arbeit richtig ausgeführt wird, erledigt man sie bekanntlich am besten selbst. Deshalb fertigen wir alle Hauptkomponenten selbst. Ob intelligentes Fahrwerk, robustes Getriebe oder geräumige Kabine – sie werden allesamt von uns selbst entwickelt und produziert. Valtra-Traktoren werden seit über 60 Jahren von AGCO Power-Motoren angetrieben. Der SISU (finnisch für „Kraft“, „Ausdauer“ und „Kampfgeist“) gilt in Sachen Zuverlässigkeit als Maß aller Dinge.

Benutzerfreundlichkeit bei jedwedem Einsatz

Die N-Serie bietet nicht nur Leistung satt beim Ziehen eines Pfluges, sondern auch enorme Wendigkeit beim Transportieren von Strohballen. Zudem erleichtert sie dank exzellenter Rundumsicht alle Arbeiten, die hohe Präzision erfordern, während die kraftvolle Zapfwelle den Einsatz verschiedener Anbaugeräte ermöglicht. Mit der N-Serie sinkt Ihr Arbeitsaufwand, da Sie einfach intelligenter arbeiten. Dank dem neuen Fahrhebel gestaltet sich die Bedienung des Getriebes denkbar einfach. Der Traktor ist zwar kompakt, der Innenraum der Kabine jedoch verwöhnt.

Sie mit jeder Menge Platz und Komfort. Die alltägliche Wartung wird zum Kinderspiel: Ölstandskontrolle und Filterreinigung sind im Handumdrehen erledigt. Außerdem können Sie Ihren Traktor entsprechend den Anforderungen Ihres Betriebs mithilfe unzähliger Optionen maßschneidern lassen, allesamt ab Werk und mit entsprechender Gewährleistung.

Geringe Gesamtbetriebskosten

Der wichtige Aspekt Gesamtbetriebskosten hängt von zahlreichen kleinen Details ab. Das entscheidende Ziel bei einer Investition in einen Traktor ist natürlich, ein zuverlässiges Arbeitsgerät für alle anfallenden Aufgaben zu erhalten. Aber mittels einiger wichtiger Innovationen

setzen wir noch eins drauf. Denn dank entsprechender Optionen und Eigenschaften sparen Sie auf lange Sicht bares Geld.

Ein Wartungsintervall von 600 Stunden sorgt für deutlich geringere Wartungskosten und die „Nur-SCR“-Technik der AGCO Power-Motoren überzeugt mit geringstmöglichem Kraftstoff- und AdBlue-Verbrauch. Wählen Sie den Premium Care Wartungsvertrag, bei dem Ihre monatlichen Unkosten auf den jährlichen Betriebsstunden Ihres Traktors basieren. Mit Unterstützung seitens AGCO Finance finden Sie eine optimale Finanzierungslösung, die zu Ihrem Betrieb passt. Ihre Entscheidung für Originalersatzteile und Service von Valtra garantiert zudem einen höchstmöglichen Wiederverkaufswert.



MIT DEM RICHTIGEN WERKZEUG ERREICHT MAN MEHR.

Mit dem richtigen Werkzeug erledigen Sie mit geringerem Aufwand mehr Arbeit. Wir fertigen Ihren Traktor gemäß Ihren konkreten Anforderungen, um der Vielfalt unserer Kundschaft gerecht zu werden. Überzeugen Sie sich selbst!



1. Kabine mit 365 Tage Sicht - fast 7m² Scheibenfläche mit SkyView
2. Pneumatische AutoComfort-Kabinenfederung
3. Hydraulische Vorderachsfederung
4. 270°-Scheibenwischer sowie beheizte Front- und Heckscheiben
5. Maximales Gesamtgewicht von 11 t
6. Wenderadius von 4,5 m
7. Integriertes 47-kN-Fronthubwerk und 78-kN-Heckhubwerk
8. Ab Werk montierter Frontlader mit integrierten Gusskonsolen
9. Komfortabelste Kabine mit niedrigstem Geräuschpegel (70 dB) und 1 oder 2 Türen
10. Konkurrenzlose Bodenfreiheit von 55 cm
11. Elektronisch gesteuerte Rückfahreinrichtung „TwinTrac“ ein serienmäßig um 180 Grad drehbarer Sitz
12. Sicherheitskameras
13. Effiziente LED-Arbeitsscheinwerfer
14. Leistungsstärkster 4-Zylinder-Motor am Markt mit bis zu 201PS und einem Drehmoment von bis zu 800 Nm
15. Valtra-Leistungsmanagement
16. Kraftstoffsparende EcoPower-Option
17. Sparsame TierIV Final Motoren mit „Nur SCR“-Technologie
18. 5-Gang-Lastschaltgetriebe Hitech, Active und Versu oder stufenloses Direct-Getriebe
19. Lastschaltrevolution
20. Geringe Motordrehzahl von 700 U/min im Leerlauf
21. Load Sensing Hydraulik mit einer Pumpenleistung von bis zu 200 l/min
22. Serviceintervall von 600 Stunden
23. Integrierter Frontkraftheber (optional schwenkbar)
24. Kraftstofftank mit Fassungsvermögen von bis zu 315 l
25. Elektrisch gesteuerte Dreifach-Zapfwelle mit Sigma Power und Wegzapfwelle
26. Luftansaugung am Kabinendach
27. ASR (Automatische Schlupfregelung)





AUSSEN KOMPAKT, INNEN GERÄUMIG.

Außen kompakt, innen geräumig. Steigen Sie ein, setzen Sie sich auf den Fahrersitz und lehnen Sie sich entspannt zurück! Auch bei Komfort und Sicherheit machen wir keine halben Sachen.

Qualität, die Sie sehen, aber nicht hören

Die einzigartig nach außen gewölbte Form der Kabine bietet Ihnen genau dort mehr Platz, wo sie Ihnen benötigen: in Ellbogen- und Schulterhöhe. Die Scheibenfläche von annähernd 7 m² verhilft Ihnen zu beispielloser Übersicht. Nach vorne hin verengt sich die Kabine, um Platz für das Auspuffrohr und die hoch oben angebrachte Ansaugöffnung zu schaffen. Dieser Traktor ist dank TwinTrac Rückfahreinrichtung, dem serienmäßig um 180° drehbaren Fahrersitz und großzügig bemessenem Fußraum im Heck geradezu prädestiniert für das Arbeiten in Rückwärtsfahrt.

Wie bei jedem Valtra-Traktor fällt auch bei der N-Serie die angenehme Ruhe in der Kabine positiv auf. Aufgrund der soliden, perfekt schließenden Tür(en) (je nach Ausführung 1 oder 2), der hervorragenden

Lärmdämmung und der geringeren Anzahl an Bohrungen beträgt der Geräuschpegel in der Kabine nur ca. 70 dB. Selbst unter rauen Einsatzbedingungen steigt der Geräuschpegel nicht weiter an.

Besser sehen bedeutet besser arbeiten

Die Kabine bietet Ihnen mit dem Valtra 365 Tage-Konzept optimale Sicht in jede Richtung: egal ob bei Tag oder Nacht, im Sommer oder Winter, in Rückwärtsfahrt oder beim Frontladereinsatz. Die neue SkyView-Kabinenoption beschert Ihnen über das riesige Dachfenster den ultimativen Ausblick nach hinten oben und das Dachfenster vorne beste Sicht beim Frontladereinsatz. Dank der schlanken Ausführung von Pfosten und Auspuff entgeht Ihnen nichts. Der 270°-Scheibenwischer sorgt bei jedem Wetter für optimale Sicht durch die beheizte Windschutzscheibe. Und mit der



LED-Arbeitsbeleuchtung haben Sie auch nachts alles im Blick. Zudem lässt sich das Armaturenbrett abdunkeln, um die Innenbeleuchtung der Kabine zu reduzieren und so den Blick nach draußen zu verbessern. Mithilfe zweier Sicherheitskameras behalten Sie auch Kupplungen und Anbaugeräte stets im Auge.

Nicht härter, sondern intelligenter arbeiten.

Bei den neuen 5-Gang-Lastschaltgetrieben und dem stufenlosen Getriebe haben Sie mit einer einfachen Fingerbewegung alles unter Kontrolle. Zum Fahren verwenden Sie den Fahrhebel und zum Steuern der Hydraulik den Joystick. Es sind vier verschiedene Sitzoptionen lieferbar, vom mechanisch gefederten Sitz bis hin zum luftgedephten Topmodell Valtra Evolution mit integrierter aktiver Klimatisierung. Zudem gibt es zwei Kabinenfedern: die luxuriöse

pneumatische AutoComfort-Federung und eine neu entwickelte mechanische Federung. Der Arbeitstag ist lang, weshalb wir ein Kühlfach integriert haben, damit Ihre Verpflegung immer frisch bleibt.

Sie wählen ihre Bedienoberfläche aus.

Sie möchten eine klassische Bedienoberfläche mit mechanischen Bedienhebeln für Heckhydraulikventile, weitere Funktionen sind per Tastendruck jederzeit verfügbar, dann wählen Sie das HiTech oder Active Modell. Sie arbeiten lieber mit einem Touchscreen Terminal und wollen die Bedienung des Traktors sehr speziell auf Ihre Arbeit anpassen? Dann sind die neuen Versu und Direct Modelle mit SmartTouch Ihre Wahl. Das 9 Zoll große Terminal bietet die volle Integration von ISOBUS, Spurführung und vieles mehr.

SPIELERISCH ZU BEDIENEN- DIE NEUE VALTRA SMARTTOUCH BEDIENUNG

Valtra SmartTouch hat die Benutzerfreundlichkeit auf eine neue Ebene gebracht. Es ist intuitiver als Ihr Smartphone. Die Einstellungen können mit nur zwei Tipp- oder Wischbewegungen erreicht und verändert werden. Alle Technologieoptionen sind in das neue, einfach zu nutzende SmartTouch Terminal integriert: AutoGuide, ISOBUS, automatische Teilbreitenschaltung, variable Ausbringmengensteuerung und TaskDoc.



Übersichtliche und realitätsorientierte Benutzeroberflächen und Menüstruktur.



Logisch aufgebaute Einstellmenüs. Veränderung der Einstellungen durch einfaches Verschieben der Einstellcursor. Alle Veränderungen werden automatisch gespeichert.



Intuitives Festlegen von Einstellungen mit großen Bedienelementen und leicht verständlichen Funktionen.



Einfache Konfiguration der Arbeitsscheinwerfer über das Terminal. Ein-/Ausschalter für die Arbeitsscheinwerfer in der Armlehne mit Ein-/Ausschalter für Rundumleuchte.

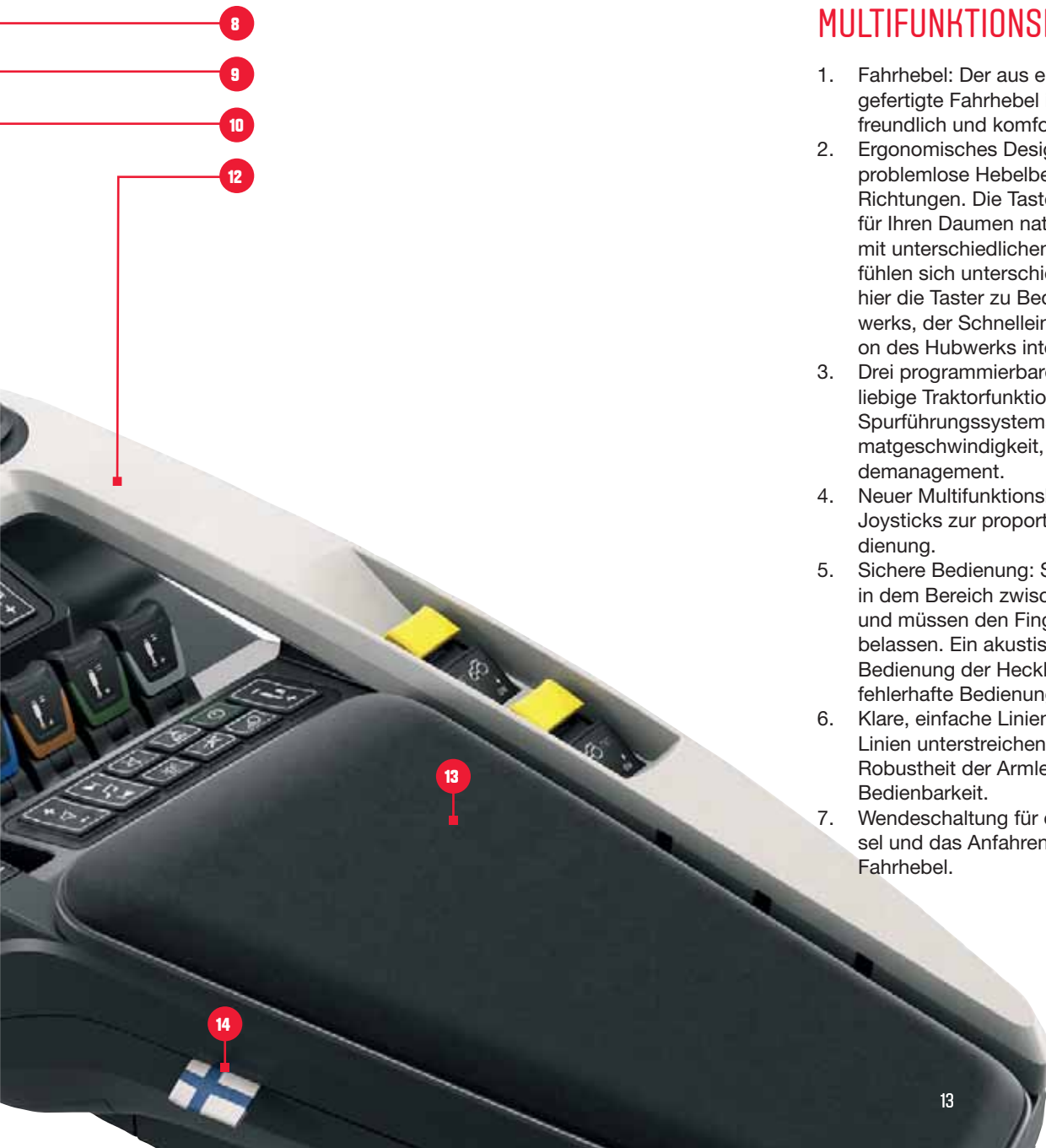


Die Hydraulik kann über jedes Hydraulikbedienelement gesteuert werden. Dies betrifft alle Hydraulikventile! Zusatzhydraulikventile (Front und Heck), Hubwerke (Front und Heck) und Frontlader).



Profile für Fahrer und Arbeitsgeräte, die einfach über jedes beliebige Bildschirmmenü geändert werden können. Alle Einstellungsänderungen werden im ausgewählten Profil gespeichert.





MULTIFUNKTIONSHEBEL

1. Fahrhebel: Der aus erstklassigem Material gefertigte Fahrhebel ist ergonomisch, bedienerfreundlich und komfortabel.
2. Ergonomisches Design: Das Design ermöglicht problemlose Hebelbewegungen in alle vier Richtungen. Die Tasten befinden sich in einer für Ihren Daumen natürlichen Position. Taster mit unterschiedlichen Funktionen sehen und fühlen sich unterschiedlich an. Ein Beispiel sind hier die Taster zu Bedienung des Heckhubwerks, der Schnelleinzug ist in der Senkfunktion des Hubwerks integriert.
3. Drei programmierbare Speichertasten für beliebige Traktorfunktionen; z. B. Aktivierung des Spurführungssystems, Verändern der Tempomatgeschwindigkeit, Nutzung des Vorgewendemanagement.
4. Neuer Multifunktionshebel: plus zwei Mini Joysticks zur proportionalen Hydraulikventilbedienung.
5. Sichere Bedienung: Sie können Ihren Daumen in dem Bereich zwischen den Tasten ablegen und müssen den Finger nicht auf der Taste belassen. Ein akustisches Signal der Tasten zur Bedienung der Heckhubwerks verhindert eine fehlerhafte Bedienung.
6. Klare, einfache Linien: Einfache und klare Linien unterstreichen die Ausgeglichenheit und Robustheit der Armlehne und optimieren die Bedienbarkeit.
7. Wendeschaltung für den Fahrtrichtungswechsel und das Anfahren sowie Anhalten über den Fahrhebel.

TERMINAL

8. Keine zusätzlichen Terminals erforderlich – AutoGuide und die Sicherheitskamera sind im SmartTouch-Terminal integriert. Es werden keine weiteren Terminals benötigt, die Ihre Sicht einschränken würden.

PROPORTIONALER JOYSTICK

9. Der ergonomisch positionierte hydraulische Joystick verfügt nun über ein 3. Bedienelement für die Hydraulik.

TASTENFELD & HECKHUBWERK

10. Tastenfeld: Durch die konkave und konvexe Form und der unterschiedlichen Farbgebung können häufig verwendete Tasten einfach und schnell gefunden werden.
11. Heckhubwerk: Durch den bedienerfreundlichen Begrenzer lässt sich das Heckhubwerk präzise einstellen.

DESIGN

12. Die funktionale Struktur der Armlehne sorgt für guten Halt selbst bei unebenem Gelände. Alle Bedienelemente sind ergonomisch angeordnet und schnell erreichbar. Die Armlehne stützt zudem die Hand und mindert so Verspannungen und Stress. Die Position der Zapfwellenschalter minimiert zudem die Wahrscheinlichkeit einer unbeabsichtigten Bedienung.
13. Bezüge: Alcantara-Bezüge für ein angenehmes Gefühl, selbst an sehr heißen Tagen. Ablagefach unter der Abdeckung.
14. Entwickelt und designt von Valtra in Finnland. Valtra ist stolz auf die neue SmartTouch Armlehne. Dieser Stolz wird durch die kleine Fahne Symbolisiert.

AUF ALLES VORBEREITET – OHNE KOMPROMISSE.



Das Arbeitstier für die gemischte Landwirtschaft

Bei der neuen N-Serie handelt es sich um den weltweit leistungsstärksten 4-Zylinder-Traktor, der eine satte Leistung von bis zu 201 PS und ein Drehmoment von bis zu 800 Nm entfaltet. Das Hydrauliksystem mit einer Pumpenleistung von bis zu 200 l/min versorgt alle erdenklichen Anbaugeräte und ermöglicht am Heck eine Hubleistung von bis zu 78 kN bei einem Hubweg von 890 mm. Der optimale Radstand und die Gewichtsverteilung von 40 % zu 60 % gewährleisten höchsten Fahrkomfort, gute Traktion und hervorragende Balance beim Frontladereinsatz. Darüber hinaus können Sie auf Wunsch auch Telemetrie- und Lenkoptionen (mit cm-Genauigkeit) ab Werk installieren lassen.

Unvergleichlich im Grünlandeinsatz

Die N-Serie beeindruckt in engen Bereichen mit ihrer erstaunlichen Wendigkeit, konkret mit einem Wenderadius von nur 4,5 m – selbst beim Einsatz von Frontlader und Fronthydraulik. Die anpassbare QuickSteer-Funktion von Valtra sorgt für noch schnellere Wendigkeit. Zudem stehen zahlreiche Optionen zur Auswahl, z. B. ein integrierter Frontlader samt Hydraulikassistent, eine SkyView-Kabine mit hervorragender Sicht, HD-Achsen, Sigma

Power, bis zu 7 Ventile am Heck bzw. 4 Ventile in der Front, 40-, 50- oder sogar 60-km/h-Optionen sowie eine Vielzahl von Anhängungen. Frontzapfwelle und 3-fach-Heckzapfwelle mit optionaler Wegzapfwelle liefern Leistung satt für alle Anbaugeräte.

Lohnarbeiten, Multitasking und vieles mehr

Jeder Tag hat 24 Stunden und hüt für jeden andere Aufgaben bereit. Sie können Valtra-Traktoren der N-Serie exakt an Ihre jeweiligen Anforderungen für Lohnarbeit, Forstwirtschaft oder kommunalen Einsatz anpassen. Die stufenlosen Direct-Getriebe von Valtra eignen sich bestens für vielfältige Aufgaben oder Straßentransport und bestechen zudem mit hoher Präzision beim Frontladereinsatz. Die Valtra Kabinen- und Vorderachsfederung bietet Ihnen unvergleichlichen Komfort. Für raue Arbeitsbedingungen wie etwa in der Forstwirtschaft lässt sich der Traktor bei Bedarf mit einem 160-Liter-Stahltank und einer Bodenschutzplatte mit einer Bodenfreiheit von 55 cm ausstatten. Die einzigartige TwinTrac-Rückfahreinrichtung von Valtra verleiht Ihrem Arbeitsalltag mehr Effizienz und Wirtschaftlichkeit. Und unabhängig von der jeweiligen Arbeit können Sie im Eco-Modus (bei den Modellen N114e und N154e) den Kraftstoffverbrauch um weitere 10 % senken.

Die N-Serie besticht durch beispiellose Vielseitigkeit in allen erdenklichen Anwendungsbereichen, egal ob Ackerbau, Mischbetriebe, Tierhaltung, kommunale Aufgaben, Forstwirtschaft oder Lohnarbeiten. Wählen Sie einfach Leistung, Getriebe, Hydraulik und weitere Optionen entsprechend Ihren Bedürfnissen. AGCO Finance bietet Ihnen maßgeschneiderte Finanzierungslösungen.



NICHT DIE GRÖSSE, SONDERN DIE LEISTUNG ZÄHLT.

Traktoren der N-Serie warten mit dem stärksten und agilsten 4-Zylinder-Motor am Markt auf. Die 4,9- bzw. 4,4-Liter-Motoren entfaltet je nach Modell eine Leistung zwischen 105 und 201 PS sowie ein Drehmoment von bis zu 800 Nm. AGCO Power-Motoren stellen das Herzstück eines jeden Valtra-Traktors dar, und dies schon, seit wir im Traktorengeschäft tätig sind. So hat auch Ihr nächster Traktor schon mehr als 60 Jahre Geschichte und Erfahrung hinter sich und noch mehrere tausend Betriebsstunden vor sich.



Darfs ein bisschen mehr sein?

Der Sigma Power Boost stellt für Zapfwellenarbeiten zusätzliche Leistung bereit. Dies ist insbesondere beim Einsatz von leistungshungrigen Anbaugeräten wie etwa Holzhackern oder Kreiseleggen von Vorteil. Bei schwerer Zapfwellenarbeit liefert der Motor automatisch 10 zusätzliche Pferdestärken. Das System Sigma+ beim Modell N174 wartet gar mit 45 zusätzlichen PS auf.

Die richtige Entscheidung, von Anfang an

Wir haben uns 2008 entschieden, voll und ganz auf eine bestimmte Technologie zu setzen: SCR. Inzwischen beobachten wir einen großen Unterschied zu vielen unserer Mitbewerber. Bei der „Nur SCR“-Technik handelt es sich um ein wartungsfreies System ohne verstopfende oder verschleißende Bauteile. DOC- und SCR-Katalysatoren reinigen Abgase ohne die Notwendigkeit einer Filterregeneration oder den Einsatz von Partikelfiltern. Valtra bietet überlegene Zuverlässigkeit in einem wartungsfreundlichen Paket – dies reduziert die Gesamtbetriebskosten Ihres Traktors und gewährleistet seinen tagtäglichen Einsatz ohne Ausfallzeiten.

Niedrigere Drehzahl sorgt für längere Lebensdauer

Die beiden EcoPower-Modelle von Valtra ermöglichen Ihnen die Auswahl kraftstoffsparender Motoreinstellungen. Hierbei steigt das Drehmoment, während die maximale Motordrehzahl und die durchschnittliche Kolbengeschwindigkeit um 20 % sinken. Dies bewirkt nicht nur eine Verringerung von Geräuschpegel und Vibrationen, sondern zugleich eine Senkung des Kraftstoffverbrauchs um bis zu 10 %. Darüber hinaus reduziert die niedrigere Geschwindigkeit von Kurbelwelle und Kolben den Verschleiß und verlängert somit die Lebensdauer Ihres Motors.

JEDER LITER ZÄHLT.

N-Serie / 105 - 201 PS



Der Motor liefert Ihnen stets genau das richtige Maß an Leistung, wann und wo auch immer Sie diese benötigen. Die Leistung für Zug- und Zapfwellenarbeiten ist üppig, wird jedoch nur bei Bedarf bereitgestellt. Es folgt eine kleine Auswahl an Beispielen für Lösungen im Bereich des Leistungsmanagements, die Valtra entwickelt hat.

WIR SPAREN IHNEN GELD

- **ASR-Automatische Schlupfregelung:** Anhand der Steuerung und Optimierung des Radschlupfs sowie der wirkungsvollen Übertragung der Leistung auf den Boden sorgt dieses System für sichere, zuverlässige Traktion.
- **Valtra-Motorleistungsmanagement:** Das elektronisch gesteuerte Boost-System beim Traktormodell N174 stellt Ihnen bei Bedarf 45 zusätzliche Pferdestärken für Zapfwellen- und Transportanwendungen zur Verfügung. Bei Verwendung des Motordrehzahlspeichers ruft der Traktor automatisch die eingestellte Zapfwellengeschwindigkeit auf.
- **Hochpräzises Common Rail-Einspritzsystem:** Das neue System mit einem Druck von 2000 bar gewährleistet dank der feineren Zerstäubung des Kraftstoffs und den optimalen Einspritzzeitpunkten einen höheren Wirkungsgrad.
- **Effiziente Turbotechnologie:** Ein einziger Turbolader mit elektronisch gesteuertem Bypass-Ventil sorgt für eine schnellere Ansprache des Motors, höheres Drehmoment bei niedrigen Drehzahlen sowie für höchste Zuverlässigkeit.
- **Langer Wartungsintervall:** Durch den 600 Stunden Wartungsintervall für das Motoröl, 1200 Stunden bei dem Hydrauliköl und sogar 2400 Stunden bei dem Getriebeöl (bei den Modellen Active, Versu oder Direct) können Sie die ganze Saison durchfahren. Auch die Motorventile müssen nur alle 2400 Stunden eingestellt werden, wenn der Traktor erst einmal eingefahren ist. Daraus ergeben sich Einsparungen von bis zu 20% gegenüber den Vorgängermodellen und Wettbewerbern mit einem 500 Stunden Wartungsintervall.
- **EcoPower-Modus:** Bei den beiden Modellen N114 und N154 erlaubt der Eco-Modus Kraftstoffeinsparungen von bis zu 10 % und zudem eine Verringerung des Motorverschleißes.
- **EcoSpeed:** Da bei EcoSpeed-Traktoren die Höchstgeschwindigkeit von 40 km/h bei einer Drehzahl von nur 1600 U/min erreicht wird und viele Fahrten mit Höchstgeschwindigkeit erfolgen, bietet EcoSpeed beträchtliche Vorteile.
- **Geringe Drehzahl im Leerlauf:** Die Leerlaufdrehzahl von lediglich 700 U/min bietet gegenüber den 850 U/min bei anderen den Vorteil eines reduzierten Kraftstoffverbrauchs und Lärmpegels, während der Traktor bei laufendem Motor steht oder Anbaugeräte angekoppelt werden.
- **Kühlsystem:** Das ausgeklügelte Kühlsystem, die Luftansaugung am Dach, die elektronische Steuerung des Viskolüfters und die optimierte Wärmeableitung tragen allesamt zur Senkung des Kraftstoffverbrauchs bei. Jedes Detail wurde so konstruiert, dass optimale Leistung in einem kompakten Format gewährleistet ist.



VALTRA POWER SOLUTION

Mit unseren Technologien arbeiten Sie effizienter. Bei Valtra Power Solution Leistungsmanagement handelt es sich um ein Paket bahnbrechender Lösungen zur Senkung von Kraftstoffverbrauch und Emissionen sowie zur Optimierung der Effizienz des Antriebsstrangs. Im Hinblick auf den Motor ist es AGCO Power gelungen, den Ausstoß von Stickoxiden (NOx) und Feinstäuben (PM) im Vergleich zu den 1996 üblichen Werten um 80 % zu senken. Valtra legt auch zukünftig großen Wert auf die weitere Entwicklung wegweisender Lösungen zur Senkung von Kraftstoffverbrauch und Emissionen.

DER TRAKTOR ZUM GELDSPAREN

- **Revolutionäre Lastschaltgetriebe:** Modernste Getriebe und Motormanagement-Systeme liefern Ihnen stets genau das richtige Drehmoment für Ihre jeweilige Aufgabe. Dank der intelligenten Automatik steht Ihnen stets das richtige Maß an Leistung im richtigen Gang zur Verfügung, um Kraftstoff sparen zu können. Nicht einmal ein Pkw mit Automatikgetriebe fährt sich derart einfach. Konzentrieren Sie sich ganz und gar auf Ihre Arbeit und genießen Sie zugleich das unvergleichliche Fahrerlebnis.
- **„Nur SCR“-Technik:** eine wartungsfreie Lösung mit geringstmöglichem Gesamtverbrauch an Kraftstoff und AdBlue- bei gleichzeitigem Verzicht auf den Einsatz von Abgasrückführung und verstopfenden oder wartungsintensiven Bauteilen. Teure Partikelfilter und variable Turbolader mit einstellbarer Turbinengeometrie spart man sich.



Weniger Schlupf, mehr Traktion

Die neue, revolutionäre ASR-Automatische Schlupfregelung überwacht und reguliert selbständig den Radschlupf zur Optimierung von Bodenhaftung und Kraftstoffverbrauch. Dieses System ergänzt die automatische Aktivierung von Allradantrieb und Differentialsperre sowie die konventionelle Zug- und Lageregelung AutoControl bei Versu- und Direct-Modellen.



UNSCHLAGBARE AUSWAHL

Die N-Serie von Valtra bietet Ihnen mehr Auswahl als jede andere Marke. Mit Unterstützung unserer erfahrenen Vertriebsmitarbeiter können Sie sich entsprechend Ihren konkreten Bedürfnissen Ihren eigenen Traktor maßschneidern lassen. So haben Sie beispielsweise die Wahl zwischen sechs verschiedenen Leistungsklassen sowie fünf Getriebe-Hydraulik-Kombinationen: Hitech, HiTech mit HiTrol, Active, Versu und Direct.

HITECH

- 5-stufige Lastschaltung und Open Center-Hydraulik mit 73 bzw. 90 l/min
- Mechanische Steuergeräte

HiTech ist bis zum N124 optional mit Turbokupplung verfügbar, die bei Frontlader- und kommunalen Anwendungen für ein noch höheres Maß an Komfort und Präzision sorgt.

Selbst die HiTech Modelle verfügen über viele Automatikfunktionen, wie die Lastschaltautomatik Auto 1, und Auto 2, Berganfahrhilfe und AutoTraction.

ACTIVE

- 5-stufige Lastschaltung und Load Sensing Hydraulik
- Mechanische Steuergeräte

Bei Valtra Active handelt es sich um eine revolutionäre Lastschalttechnologie, bei der eine Load Sensing Hydraulik mit einer Pumpenleistung von bis zu 200 l/min, ein Hydraulikassistent sowie getrennte Hydraulik- und Getriebeölhaushalte zum Einsatz kommen.

Bei HiTech- und Active-Getrieben erfolgt die Schaltung automatisiert, d. h. ohne mechanische Ganghebel. Diese Traktoren können auf Wunsch mit der bedienfreundlichen Standardbedienung Basic Control oder der Valtra ARM-Armlehne ausgerüstet werden, bei der sich die Geschwindigkeit über deren Fahrhebel und Tempomat steuern lässt.

VERSU

- 5-stufige Lastschaltung und Load Sensing Hydraulik
- Elektrische Steuergeräte
- Valtra SmartTouch Armlehne mit 9 Zoll Touchscreen Terminal
- Intuitive und ergonomische Bedienung

Versu, das Topmodell der neuen Generation an Lastschaltgetrieben, wartet mit elektronischen Steuergeräten, einem Hydraulikassistenten, einer Pumpenleistung von wahlweise 115, 160 oder 200 l/min sowie mit getrennten Hydraulik- und Getriebeölhaushalten auf. Das Versu-Getriebe vereint in sich die Benutzerfreundlichkeit eines Lastschaltgetriebes mit der Flexibilität eines stufenlosen Getriebes. SmartTouch vereint alle Traktoreinstellungen und Technologielösungen in einer sehr intuitiven und übersichtlichen Bedienoberfläche.

Nehmen Sie teil an der Lastschalt-Revolution

Bei Valtra-Lastschaltgetrieben handelt es sich um die geschmeidigsten Getriebe auf vier Rädern. Nehmen Sie den Fuß vom Kupplungspedal und schon erfolgen Gangwechsel ganz automatisch – dank Valtra können Sie einen Traktor mit Lastschaltgetriebe fast so fahren wie einen Stufenlosen. Im Automatikmodus werden Gänge entsprechend der vom Fahrer vorgenommenen Beschleunigung sowie dem aktuellen Drehmomentbedarf selbständig gewechselt. Das sorgt stets für den geringstmöglichen Kraftstoffverbrauch.

Das 5-stufige Lastschaltgetriebe verfügt über vier Gänge und ist in den Ausführungen HiTech, Active und Versu erhältlich. Mit zwei serienmäßigen Kriechgängen stehen Ihnen insgesamt 30 Gänge in beiden Fahrtrichtungen zur Verfügung. Gangwechsel

gestalten sich dank dem neuen Schalthebel mit einfacher Umschaltmöglichkeit zwischen manuellem und automatischem Modus präzise und mühelos. Diese Modelle verfügen zudem über eine Berganfahrhilfe, die das reibungs- und gefahrlose Anfahren nur mithilfe des Gaspedals ermöglicht, selbst an Steigungen.

Den Modellen Versu und Direct steht serienmäßig (optional bei HiTech und Active mit elektronischen Frontventilen) der revolutionäre, patentierte Hydraulikassistent zur Verfügung, der sowohl bei stehendem als auch fahrendem Traktor automatisch für höhere Hydraulikleistung ohne jegliche Beeinträchtigung der Fahrgeschwindigkeit sorgt. Das ist einzigartig bei Lastschaltgetrieben!

DIRECT CVT

- Stufenloses Getriebe (CVT) mit Load Sensing Hydraulik
- Elektrische Steuergeräte
- Valtra SmartTouch Armlehne mit 9 Zoll Touchscreen Terminal
- Intuitive und ergonomische Bedienung

Direct ist das Topmodell der N-Serie. Der Fahrhebel erlaubt es, nur mit dem rechten Fuß oder der rechten Hand die Fahrgeschwindigkeit zu steuern. Die vielfältigen Geschwindigkeitseinstellungen wurden weiter optimiert. Darüber hinaus bieten wir eine manuelle Getriebesteuerung, die beim Anbau einiger Sonderkulturen unentbehrlich ist.



WARUM SICH MIT DEM BESTEN BEGNÜGEN, WENN MAN NOCH MEHR HABEN KANN?

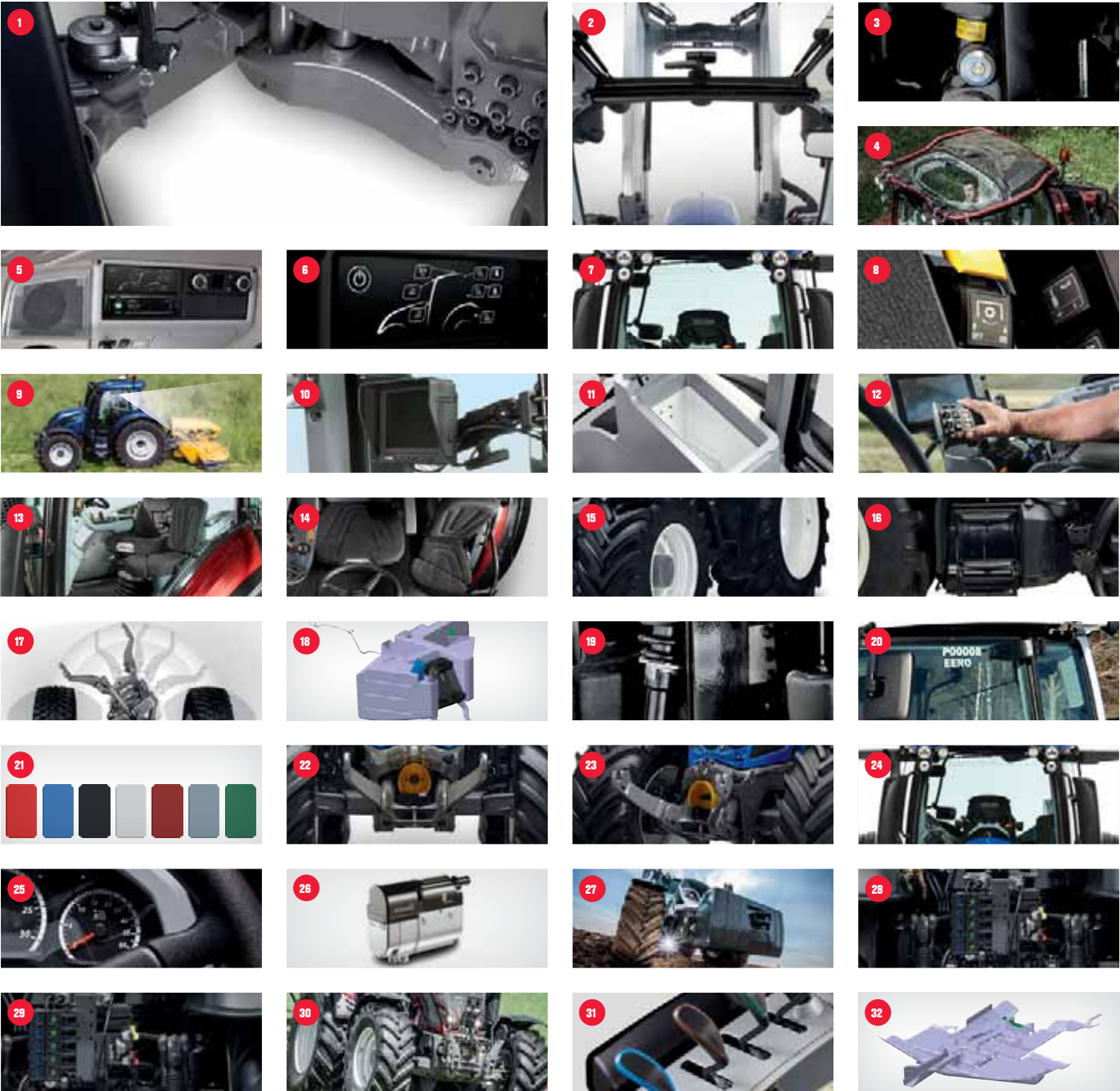
Das Valtra Unlimited Studio bietet Ihnen schier unbegrenzte Möglichkeiten. Wählen Sie z. B. ein individuelles Außenausstattungspaket samt Speziallackierung oder Innenausstattungsmerkmale wie Leder oder Chrom. Sie benötigen anwendungsspezifische Optionen wie etwa eine Planierschne im Zwischenachsraum oder Sonderausstattung für Forst, Kommune oder sogar Militär? Kein Problem. Jede Unlimited-Option wird ab Werk installiert und unterliegt derselben Gewährleistung wie der normale Traktor.

Ihrer Fantasie und Ihren Anwendungsgebieten sind kaum Grenzen gesetzt!



JEDER LANDWIRT IST ANDERS. GENAU WIE JEDER N-SERIEN-TRAKTOR.

Valtra ist bekannt für sein à la Carte-Bestellsystem. Konfigurieren Sie sich mit Unterstützung Ihres Valtra-Händlers oder über den Konfigurator auf unsere Homepage Ihren perfekten Traktor! So stellen wir sicher, dass Sie eine Maschine erhalten, die genau Ihren Anforderungen und Aufgaben entspricht.



1. **Hydraulische Vorderachsfederung** / Mit einem Federweg von 100 mm, hervorragender Pedelfreiheit und einer Nutzlast von bis zu 7,5 t bietet diese hydropneumatische Federung bei allen Einsätzen höchsten Fahrkomfort.
2. **Dachfenster** / Eines der größten Traktordachfenster am Markt gewährleistet beste Sicht beim Frontladereinsatz. Das Dachfenster kann zudem geöffnet werden und ist FOBS-geprüft. Eine manuell einstellbare Sonnenblende gehört zum Lieferumfang.
3. **AutoComfort** / Die automatische, pneumatische Kabinenfederung sorgt durch die laufende Anpassung an die Einsatzumgebung für maximalen Komfort bei der Arbeit.
4. **SkyView-Dach** / Mit dem neuen SkyView-Dach arbeiten Sie fast wie unter freiem Himmel. Es ermöglicht nach hinten oben optimale Sicht. Zum Lieferumfang gehört ein passender Scheibenwischer.
5. **Premium Audiosystem** / Ein Audiosystem der neuesten Generation mit 150 Watt (25 W + 25 W + 100 W) besticht dank zwei hochwertigen, ins Dach eingebauten, speziell für Valtra entwickelten 2-Wege-Lautsprechern, aktivem Subwoofer und leistungsstarkem Verstärker sowie dem integrierten Bluetooth-Player mit unvergleichlicher Klangqualität.
6. **Premium Arbeitsbeleuchtung** / Mit der LED-Arbeitsbeleuchtung machen Sie die Nacht zum Tag. Das Paket umfasst 2 Front-, 4 Heck- sowie je 2 vorne und hinten an den Kabinenholmen montierte LED-Arbeitsscheinwerfer.
7. **Beheizte Windschutzscheibe** / Die unsichtbaren Heizdrähte verhindern wirkungsvoll eine beschlagene oder reifbedeckte Windschutzscheibe. Dieses Ausstattungsmerkmal garantiert auch im Winter hervorragende Sicht.
8. **Sigma Power** / Mehr Leistung für Zapfwellenarbeiten.
9. **TwinTrac** / Diese einzigartige, nur bei Valtra erhältliche Rückfahreinrichtung erlaubt das effiziente Arbeiten in beiden Fahrtrichtungen. Mit TwinTrac gestalten sich eine ganze Reihe von Anwendungen spürbar effizienter und danke dem extra Lenkrad im Heck ist der Zeitaufwand für den Wechsel extrem gering und kann im Sitzen stattfinden. Insbesondere beim Mähen in Schubfahrt wird der Fahrer körperlich erheblich entlastet und kann entspannter arbeiten.
10. **Sicherheitskameras (2)** / Hiermit behalten Sie Kupplungen und/oder Anbaugeräte im Auge. Der Lieferumfang umfasst zwei Kameras. Eine davon ist im Heck unter dem Nummernschild angebracht, während Sie die andere dank dem mitgelieferten 10-m-Kabel an einem Anbaugerät oder einer beliebigen sonstigen Stelle Ihres Traktors montieren können. Bei Traktoren ohne SmartTouch gehört ein Bildschirm zum Lieferumfang.
11. **Kühlfach** / Das integrierte Kühlfach mit eigener elektrischer Kühlung bietet ein Fassungsvermögen von 8,4 l und genug Platz selbst für 1,5-Liter-Flaschen. Es befindet sich links vom Fahrer.
12. **U-Pilot** / Ein Vorgewendemanagement mit Aufnahme- und Bearbeitungsfunktion. Mit U-Pilot kann sich der Fahrer voll und ganz auf den Einsatz seines Anbaugeräts statt auf die Steuerung sonstiger Funktionen konzentrieren.
13. **Evolution Fahrersitz** / Überlegener Sitzkomfort dank pneumatischer Federung. Die automatische Höhenanpassung sowie die einstellbare Vibrationsdämpfung, Kühlung und Heizung sorgen selbst an längsten Arbeitstagen für den nötigen Komfort.
14. **Beifahrersitz** / Jede Menge Platz für einen Beifahrer. Der Beifahrersitz lässt sich bei Bedarf nach unten klappen und als Tisch verwenden.
15. **Bereifungsoptionen** / Es gibt eine große Auswahl an Reifen für unterschiedlichste Aufgaben und Anwendungen.
16. **Werkzeugkasten** / So bewahren Sie Ihre Werkzeuge sicher auf. Die Unterbringung des Werkzeugkastens erfolgt in einem wasserdichten Abteil unter den Stufen auf der rechten Traktorseite.
17. **Schwenkbarer Frontkraftheber** / Valtras LH Link erlaubt das Schwenken des Frontkrafthebers entsprechend dem Einschlagwinkel der Vorderräder, um beim Mähen oder Kehren in Kurven unbearbeitete Stellen zu vermeiden. Das Schwenken des Frontdreipunkts lässt sich manuell oder automatisch steuern, wobei insbesondere bei Mäharbeiten die Automatik zu empfehlen ist.
18. **Stahltank** / Der ab Werk montierte Tank weist ein Fassungsvermögen von 160 l auf. Er gestattet anhand der Abflachung der Traktorunterseite eine noch größere Bodenfreiheit. Der Tank ist aus robustem, hochwertigem Stahlblech gefertigt, das den Traktor in unebenem Gelände vor Stößen schützt.
19. **Mechanische Kabinenfederung** / Die mechanische Federung erhöht den Komfort bei der Arbeit. Sie lässt sich entsprechend dem Gesamtgewicht der in der Kabine befindlichen Person(en) und Gegenstände anpassen.
20. **Kundenname** / Aufdruck Ihres (Firmen-)Namens auf beiden Kabinenseiten.
21. **7 Standardfarben** / rot, blau-metallic, schwarz-metallic, weiß-metallic, rot-metallic, silber-metallic und grün-metallic.
22. **Frontzapfwelle** / Integrierte, rechtsdrehende Frontzapfwelle mit 1000 U/min.
23. **Fronthubwerk** / Hubleistung von bis zu 4,7 t
24. **270°-Scheibenwischer** / 365 Tage im Jahr optimale Sicht. Der 270°-Scheibenwischer bietet auch bei schwierigen Witterungsverhältnissen optimale Sicht durch die Windschutzscheibe. Bei schwerem Regen wird der Wischbereich automatisch etwas eingeschränkt, um dafür eine höhere Wischgeschwindigkeit zu ermöglichen.
25. **60 km/h** / Bis zu 50 km/h bei niedrigerer Motordrehzahl.
26. **Dieselbetriebene Standheizung** / Der dieselbetriebene Motorvorwärmer sorgt selbst am kältesten Morgen für eine warme Kabine. Der Motorvorwärmer lässt sich auf Wunsch per Handy steuern.
27. **Gewichte** / Front-, Heck-, Felgen- und Ballastgewichte
28. **Steuergeräte** / 5/2 am Heck und 4 an der Front
29. **Power Beyond**
30. **Auto-Guide Spurführung** / Unterschiedliche Genauigkeiten (z.B. Egnos oder RTK) und Auswahl der Empfänger (Trimble, NovAtel oder Topcon)
31. **Hydraulikpumpe** / 73/90/115/160/200 l/min. Eine große Auswahl an Hydraulikpumpen mit hohem Durchsatz garantiert, dass Ihnen für Ihre Aufgaben jederzeit genügend Leistung zur Verfügung steht.
32. **Bodenschutz** / Die 6 mm starke Bodenplatte schützt Ihren Traktor auch bei rauen Einsätzen in der Forst- oder Landwirtschaft. Die Bodenschutzplatte beeinträchtigt dabei in keinster Weise die hervorragende Bodenfreiheit.

UNSERE TECHNOLOGIE, IHRE PRODUKTIVITÄT.

Mit der neuen N-Serie können Sie die aktuellen Technologielösungen von AGCO ganz einfach nutzen und die Produktivität und Rentabilität Ihres Betriebs weiter zu steigern. Im Rahmen der FUSE-Strategie arbeitet AGCO aktiv an der Entwicklung von Precision-Farming-Lösungen. Ein Beispiel für die kundenorientierte Ausrichtung dieser Lösungen ist, dass FUSE als offenes System mit den Maschinen, Produkten und Programmen anderer Hersteller kompatibel ist. Sie können also alle Daten zu den Maschinen und Geräten auf Ihrem Betrieb verwalten und die komplette Produktionskette in ein zentrales System eingliedern. Dank FUSE ist die N-Serie auch mit zukünftigen Elektroniksystemen kompatibel.



SMARTE FAHRT DANK FUSE VERNETZUNG

Mit dem neuen Dienst Valtra Smart optimieren auch Sie Ihren Fahrstil und Ihre Kosteneffizienz. Valtra Smart ermöglicht Ihnen nicht nur die Analyse der Statistiken zu Ihren Maschinen sowie Ihrer aufgabenspezifischen Kostenstrukturen, sondern gibt Ihnen – und darauf kommt es an – Empfehlungen zur Optimierung Ihrer Fahrweise und möglichst effizienten Arbeit mithilfe Ihres Traktors. Kurzum, wir unterstützen Sie bei der Online-Analyse Ihrer Traktordaten und somit letztendlich dabei, Ihre Arbeit effizienter zu gestalten.

Mit Valtra Smart profitieren auch Sie von der branchenweit besten Kundenbetreuung. Der Zugriff auf dieses nützliche Werkzeug erfolgt über MyValtra.

Es erleichtert Ihnen zudem auch die Auswahl der optimalen Kombination aus Motorleistung, Getriebe und Hydraulik entsprechend Ihren Aufgaben.

PRÄZISES LENKSYSTEM

Bei Auto-Guide handelt es sich um AGCOs Lenksystem, das bereits in Tausenden Traktoren seinen Dienst verrichtet. Dieses moderne System spart nicht nur Zeit, Kraftstoff und Material, sondern reduziert auch Leistungsschwankungen zwischen verschiedenen Fahrern. Sämtliche N-Serien-Traktoren sind mit AgCommand und Auto-Guide kompatibel und können auf Wunsch ab Werk damit ausgerüstet werden.

EIN SYSTEM FÜR IHREN GESAMTEN BETRIEB UND ALLE MASCHINEN

Das Telemetriesystem AgCommand ist ein wichtiger Bestandteil der FUSE-Strategie von AGCO. Mit AgCommand haben Sie über Ihren PC oder Ihr Smartphone echtzeitnahen Zugriff auf die Daten zu allen Maschinen Ihres Betriebs, z. B. Motorkennwert, Standort oder Betriebsstunden. Besonders bei Groß- oder Lohnbetrieben lässt sich so die Logistik besser planen und die Arbeitsleistung der Maschinen überwachen. Darüber hinaus können Sie genaue Informationen an Ihren Händler senden lassen, der daraus den Inspektions- und Wartungsbedarf der einzelnen Maschinen ermittelt und entsprechende Termine freihält. Die optimale Leistung Ihrer Maschinen ist jederzeit gewährleistet.



ZU IHREN DIENSTEN, WELTWEIT UND IN IHRER NÄHE.

Uns ist es wichtig, dass Ihr Valtra über viele Jahre zuverlässig und einsatzbereit bleibt. Als Teil von AGCO, einer der weltweit führenden Landtechnikkonzerne, können wir Ihnen Serviceleistungen bieten, mit denen Sie Ihre gesamte Produktionskette sichern und aus Ihren Maschinen das Maximum herausholen.



IHR VALTRA-HÄNDLER VOR ORT

Ihr Valtra Händler steht für höchste Kompetenz in Sachen Traktor und Arbeitsgerät. Er ist nicht nur mit der Technik Ihres Schleppers vertraut, sondern auch mit den Herausforderungen und Problemen, die Sie bei Ihrer täglichen Arbeit bewältigen. Ihr Händler steht Ihnen immer mit Rat und Tat beiseite. Dabei spielt es keine Rolle, ob Sie sich für neue Serviceleistungen, Maschinen, Inspektionen oder Ersatzteile interessieren, Ihren Schlepper verkaufen möchten oder einen neuen Schlepper brauchen. Jeder Valtra-Händler ist ein unabhängiger Unternehmer, der wie Sie stark an der Erhaltung seines Betriebs und seines Kundenstamms interessiert ist. Alle AGCO-Händler werden einmal pro Jahr geprüft, damit Sie stets den bestmöglichen Service erhalten.

VALTRA PREMIUMCARE

Valtra PremiumCare ist die perfekte Lösung für die flexible Prognose Ihrer Wartungskosten. Wäre es nicht großartig, wenn Sie Ihre Betriebskosten besser planen könnten? Regelmäßige Inspektionen und ein lückenloses Scheckheft steigern den Wiederverkaufswert Ihres Schleppers. Mit Valtra PremiumCare senken Sie die Lebenszykluskosten Ihres Schleppers. Mit Valtra PremiumCare können Sie Ihre Wartungskosten bis 10.000 Betriebsstunden konstant halten. Mit Valtra PremiumCare verlängert sich Ihre Werksgarantie um ganze 4 Jahre bzw. 4000 Betriebsstunden. Valtra PremiumCare wird für alle Valtra Modelle angeboten.

TEILELIEFERUNG SCHON AM FOLGETAG

Der flächendeckende Valtra-Ersatzteilservice liefert Ihnen die benötigten Teile über Nacht. So bleibt Ihr Schlepper mitten in der arbeitsreichen Saison stets einsatzbereit. Die Kennzeichnung „AGCO Parts“ gibt Ihnen Gewissheit, dass Sie garantiert streng geprüfte Valtra-Originalteile erhalten..

PROFESSIONELLER WARTUNGSDIENST

Als Besitzer eines Valtra haben Sie direkten Zugang zum Valtra-Servicenet. Unsere kompetenten Mechaniker sind mit allen Valtra-Schleppermodellen vertraut und kennen sich mit den aktuellen Funktionen und Elektroniksystemen aus. Selbst wenn Sie sich nicht für Valtra PremiumCare entscheiden, ist durch die regelmäßige Inspektion bei einem Valtra-Mechaniker dafür gesorgt, dass Ihr Schlepper auch in der Hauptsaison ohne Probleme seine Arbeit verrichtet. Zusätzlich steigern Sie den Wiederverkaufswert Ihrer Maschine.

GEWÄHRLEISTUNGSVERLÄNGERUNG OHNE AUFPREIS

Valtra bietet ohne jeden Aufpreis eine Gewährleistungsverlängerung auf alle Hauptkomponenten und einen Zeitraum von 2000 Stunden bzw. 3 Jahren an, je nachdem was zuerst eintrifft an.

N-Serie / 105 - 201 PS

Ets GUERARD

VALTRA
Service

RENAULT

Ets GUERARD
11 Boulevard industriel
76270 Neufchâtel-en-Bray
Tél. 02 32 97 43 90

Traffic

BM-413-PG 76

DAS WETTER MAG DEM LANDWIRT PROBLEME BEREITEN, AGCO FINANCE TUT DIES NICHT

Bei AGCO Finance handelt es sich um eine schnelle, sichere Option zur Finanzierung Ihres Traktor Kaufs. Die Finanzierung erfolgt dabei maßgeschneidert auf der Basis Ihres konkreten Bedarfs und Geschäfts – sagen Sie uns einfach, welchen Betrag Sie pro Monat bezahlen möchten, und wir erarbeiten gemäß Ihren Bedürfnissen einen flexiblen Zahlungsplan unter Berücksichtigung saisonaler Schwankungen. AGCO Finance bietet darüber hinaus auch andere Finanzierungsdienste wie etwa Leasing, Mietgeschäft oder Versicherungen an. Allerdings variiert das Angebot solcher Dienste von Land zu Land. Verbindliche Informationen zu den in Ihrem Land verfügbaren Finanzierungsoptionen erhalten Sie bei einem Valtra-Händler in Ihrer Nähe.



MY VALTRA

Beim Kauf eines Valtra Traktors können Sie unserer weltweite Online-Community „MyValtra“ beitreten. Hier können Sie Fragen stellen, Ihre Meinung posten, Fotos und Videos teilen und Ihre Erfahrung mit anderen Valtra-Besitzern aus aller Welt austauschen. Gehen Sie dazu einfach auf www.myvaltra.com und melden Sie sich an.

VALTRA TEAM

Valtra Team ist unser halbjährlich erscheinendes Kundenmagazin. In jeder Ausgabe finden Sie interessante Informationen zu aktuellen Entwicklungen und effizienten Arbeitsmethoden. Im Internet auf www.valtra.de können Sie das Magazin abonnieren und haben Zugang zu unserem Archiv mit älteren Ausgaben bis zum Jahr 2000.

AGCO ACADEMY

Die rasche Entwicklung der Landtechnik und besonders der Precision-Farming-Systeme ist kaum zu bremsen. Dementsprechend werden die Händler und Servicemechaniker von Valtra an der Valtra Academy laufend weitergebildet. Bei Ihrem Valtra-Händler können Sie also darauf vertrauen, dass Sie stets erstklassigen Service von aktuell informiertem Personal erhalten.

VALTRA-KOLLEKTION

Unsere Valtra Kollektion hält hochwertige Kleidung und Accessoires für Arbeit und Freizeit bereit. Alle Stoffe und Materialien werden für jedes Kleidungsstück sorgfältig ausgewählt. Für die aktuelle Arbeitsbekleidung werden beispielsweise ausschließlich leichte, aber extrem robuste Stoffe verwendet. Die Kleidung ist im modernen Valtra Design gehalten, damit auch Stil und Eleganz nicht zu kurz kommen.

KEY ACCOUNT-PROGRAMM

Die weltweit erfolgreichsten professionellen Landwirte leisten ihren Beitrag zur Nahrungsmittelproduktion mithilfe von AGCO-Maschinen. Werden Sie ein Teil dieser wachsenden Gemeinschaft. Entwickeln auch Sie Ihr Unternehmen zu einem noch engagierteren, zukunftsorientierten und lukrativen Betrieb. Mit Ihrer Hilfe können wir das Bild der Landwirtschaft verändern. Gemeinsam stellen wir uns den bevorstehenden Herausforderungen und steigern unsere Produktivität – nachhaltig und wirtschaftlich.

AGCO – SELBSTBEWUSST DIE ZUKUNFT GESTALTEN

Wir gehören zu den größten Landmaschinenherstellern der Welt. In den Bereichen Produktentwicklung, Elektroniksystemen und Kundenservice sind wir führend.

AGCO ist der weltweit größte Hersteller, der sich nur auf die Landtechnik konzentriert. Die High-Tech-Lösungen von AGCO und unsere langjährige Erfahrung in der weltweiten Landwirtschaft sind ideale Voraussetzungen für die Steigerung Ihrer Rentabilität.

AGCO erfüllt individuelle Anforderungen in der Landwirtschaft. Von der größten Herausforderung bis hin zur alltäglichen Routine können wir Ihnen dank unserer kundenorientierten Produkte und Dienstleistungen immer genau das Richtige zum perfekten Zeitpunkt bieten.

Dank der globalen Präsenz kann AGCO gewährleisten, dass professionelle Landwirte in aller Welt über genau das richtige Werkzeug verfügen, um ihre Erträge zu maximieren und den wachsenden Anforderungen gerecht zu werden.



ÜBER AGCO

AGCO (NYSE: AGCO) ist weltweit führend in den Bereichen Entwicklung, Produktion und Vertrieb von Traktoren und Landmaschinen. AGCO unterstützt die Produktivitätssteigerung in der Landwirtschaft mit seiner umfassenden Produktpalette von Traktoren, Mähdreschern, Heu- und Futtererntemaschinen, Feldspritzen, Anlagen zur Getreidelagerung und Eiweißproduktion, Sä- und Bodenbearbeitungstechnik sowie den dazugehörigen Ersatzteilen. Die landwirtschaftlichen Produkte von AGCO werden unter den fünf Maschinenmarken Challenger®, Fendt®, GSI®, Massey Ferguson® und Valtra® über ein globales Netz von 3100 unabhängigen Händlern und Vertriebspartnern in über 140 Ländern vertrieben. AGCO wurde 1990 gegründet und hat seinen Firmensitz in Duluth, Georgia, USA. Im Jahr 2014 erwirtschaftete AGCO einen Nettoumsatz von 9,7 Milliarden USD. Weitere Informationen finden Sie unter <http://www.AGCOcorp.com>.

TECHNISCHE DATEN

TRAKTORMODELL	N104	N114E	N124	N134	N154E	N174
ABMESSUNGEN						
mit Reifen	460/85R38				520/85R38	
Radstand [mm]					2665	
Länge [mm]					4656	
Höhe bei unterer Kabinenposition [mm]	2850	2900			--	
Höhe bei oberer Kabinenposition (mit Federung) [mm]	2910				2960	
Höhe bei SKYVIEW-Kabine unabh. von Position [mm]			+ 64			
Wenderadius [m]			4.5			
Fassungsvermögen Standardtank [l]			235			
Fassungsvermögen Großtank / Forsttank [l]			315/160			
Fassungsvermögen Standard-AdBlue-Tank (Forsttank) [l]			45 (25)			
Bodenfreiheit mittig [mm]	505				550	
Gewicht (Vorderachsfederung, volle Tanks) [kg]*	5350	6100			6300*	
Gewichtsverteilung VA/HA [ca. %]				40/60		
Max. Vorderachslast [kg]			4000**			5000
Max. Hinterachslast [kg]	6000				8000	
Max. Gesamtlast [kg]	8000	10000			11000	

* HiTech (Active, Versu, Direct: 6500)

** mit Federung oder HD-Achse 5000

TRAKTORMODELL	N104	N114E		N124	N134	N154E		N174
MOTOR	Standard-Modus		Eco-Modus	Standard-Modus		Eco-Modus		
Motor – AGCO Power	44 AWF			49 AWF				
Zylinderanzahl/Hubraum [l]	4/4.4			4/4.9				
Abgasreinigung Stufe	Tier 4 Final/Stage 4 – reines SCR-Systeme mit DOC- und SCR-Katalysatoren							
Max. Leistung Standard [kW]	77	85	85	92	99	114	114	121
Max. Leistung Standard [PS]	105	115	115	125	135	155	155	165
Boost Max. Leistung [kW]	85	92	92	99	107	121	121	148
Boost Max. Leistung [PS]	115	125	125	135	145	165	165	201
bei Motordrehzahl [U/min]	1900	1900	1750	1900	2100	2100	1750	2100
Nenn Drehzahl [U/min]	2100	2100	1900	2100	2100	2100	1900	2100
Max. Drehmoment Standard [Nm]	470	500	540	550	570	610	660	680
Max. Drehmoment Boost [Nm]	510	540	570	580	620	660	700	800
bei Motordrehzahl	1500	1500	1250	1500	1500	1500	1250	1500
GETRIEBE								
HiTech	X	X	X	X	X	X	X	X
HiTech mit HiTrol-Turbokupplung	X	X	X	X		--		
Active			--		X	X	X	X
Versu			--		X	X	X	X
Direct			--		X	X	X	X
KRAFTHEBER								
Hubkraft Heckhubwerk, max. [kN]	63	63(78 optional)			78			
Hubweg, max. [mm]				862				
Hubkraft Front (optional), max. [kN]				47				
Wendekreis (600/65 R 28, Spurweite 1960 mm) [m]				4.5				

GETRIEBE	HITECH	HITECH & HITROL	ACTIVE	VERSU	DIRECT
MOTOR					
5-stufiges Lastschaltgetriebe	X	X	X	X	--
Kriechgang	Optional	Optional	Standard	Standard	--
Stufenlosegetriebe (CVT)	--				X
Geschwindigkeitsbereich [km/h]	0,3 - 40				0 - 40
Alternativer Geschwindigkeitsbereich [km/h]	0,4 - 50*), 0,4 - 60 **)				0 - 50, 0 - 60 **)
Gruppen	A,B,C,D				
Elektronisch gesteuerte Gangwechsel	C-D				
Anzahl Gänge mit Kriechgängen	30+30R				CVT
Anzahl Kriechgänge	10+10R				CVT
Bremsen	ölgekühlte, nasse Mehrscheibenbremsen mit hydr. Bremskraftverstärker				
Fahrkupplung	nasse Mehrscheibenkupplung				
Vorderachsfederung (optional)	hydropneumatisch				
HYDRAULIK					
Hydrauliksystem	Open Center		lastgesteuert		
Pumpenfördermenge (optional) [l/min]	73(90)		115 (160)/(200)		
Entnehmbare Ölmenge [l]	40		47		
Mechanische Heckventile	bis zu 4			--	
Power Beyond	--		option		
Elektronische Heckventile	--			bis zu 5	
EIN/AUS-Heckventil	--		Optional	1 Standard (2 optional)	
Elektronische Frontventile (optional)	2, 3 oder 4				
ZAPFWELLE					
540/1000	Standard				
540/540E/1000	Optional				
540E/1000/1000E	Optional				
Wegzapfwelle	Optional				
1000er Frontzapfwelle	Optional				

*) nicht in allen Ländern und nicht beim Modell N104 verfügbar

***) nur bei dem Modell N174 verfügbar

KABINE	STANDARD	SKYVIEW
180°-Drehwinkel des Fahrersitzes		Standard
Beifahrersitz mit Sicherheitsgurt		Optional
Geräuschpegel [dB] 70		Standard
Anzahl der Türen		1 oder 2
Anzahl der Fenster	4 oder 5	5 oder 6
Dachfenster vorne	Option	--
Dachfenster hinten		Standard
Fensterfläche einschl. Dachfenster [m ²]	6,22	6,53
Arbeitsfeld Frontscheibenwischer		STD 180°, Optional 270°
Klimaanlage und Heizung im Dach	Optional	Standard
2. Heizung im Fußraum	Optional	Optional
Automatische Klimaregelung mit 2 Heizungen	Optional	--
Kühlfach		Optional
Mechanische Kabinenfederung		Optional
Semiaktive pneumatische Kabinenfederung AutoComfort		Optional
Rückfahreinrichtung TwinTrac		Optional
Variable Lenkübersetzung QuickSteer		Optional
AutoGuide (Submeter- oder Dezimetergenauigkeit)	Optional	--
Zwei Sicherheitskameras		Optional

VALTRA N-SERIE: CLEVER KOMPAKT KRAFTVOLL

VALTRA

2017/07/NAW/SH/GER/23.800



Valtra ist eine weltweite Marke von AGCO.

AGCO Deutschland GmbH –
Geschäftsbereich Valtra
Johann-Georg-Fendt-Str. 14
87616 Marktoberdorf

AGCO Austria GmbH
Geschäftsbereich VALTRA
Rathausviertel 3, 1. Stock
2353 Guntramsdorf

Tel. +49 8342 77 8100
Fax +49 8342 77 8128
info.traktoren@valtra.com

www.valtra.de
www.valtra.at
www.youtube.com/valtravideos
www.myvaltra.com
www.facebook.com/ValtraGlobal

**YOUR
WORKING
MACHINE**

Die in dieser Broschüre abgebildeten Traktoren sind u. U. mit Sonderoptionen ausgestattet. Änderungen jederzeit möglich – alle Rechte vorbehalten